

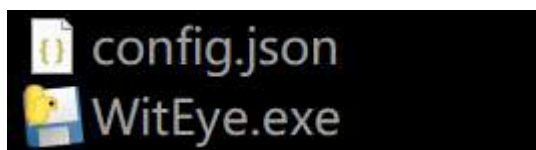
访问官网可获取最新版软件和教程：witeye.biocompetition.com

0. 项目介绍

WitEye 是一款生物竞赛专用的答题卡识别软件，目前仅供 Windows 系统使用，具有以下优点：

- 软件轻便，使用简单
- 采用正确拍照方法时无需人工修正识别结果
- 可批量处理答题卡并生成 pdf 报告
- 具有文字版和可视化的批改结果，便于誊抄到卷子上

1. 项目文件介绍

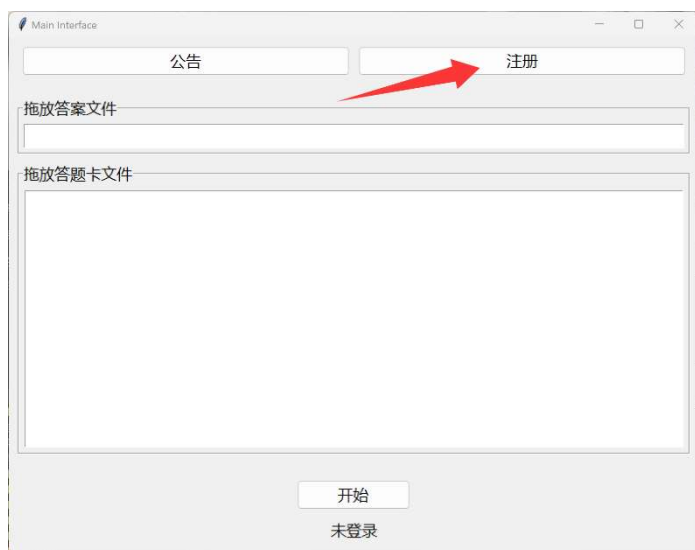


- cconfig.json: 配置文件，会储存账号和密码，切勿发给他人

- WitEye.exe: 项目主体文件

2. 注册

使用软件需要进行注册

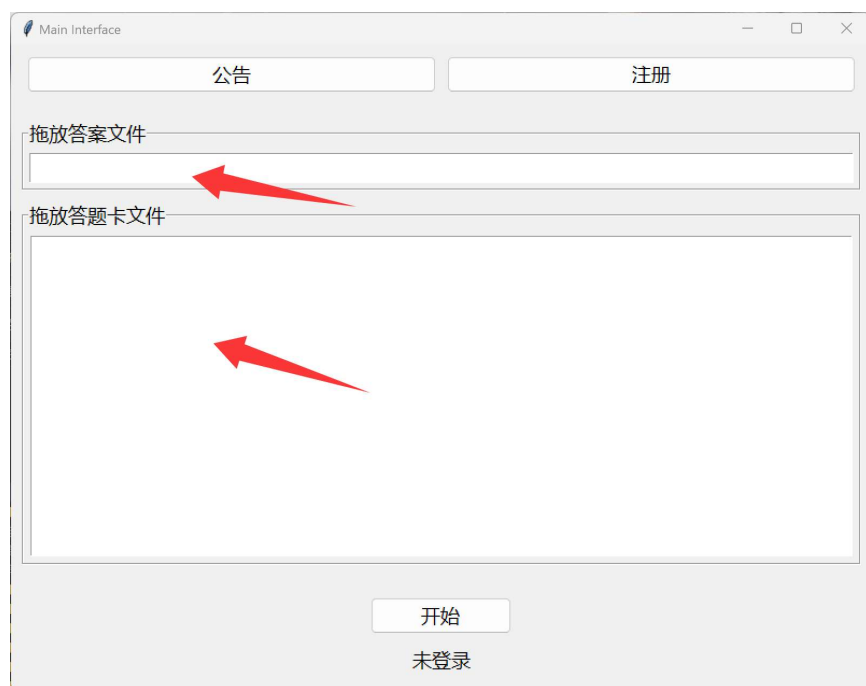


在弹出的窗口中填写邮箱地址和你想设置的密码，点击发送验证码，然后去邮箱中查看验证码并填写到相应位置，点击注册按钮即可完成注册流程

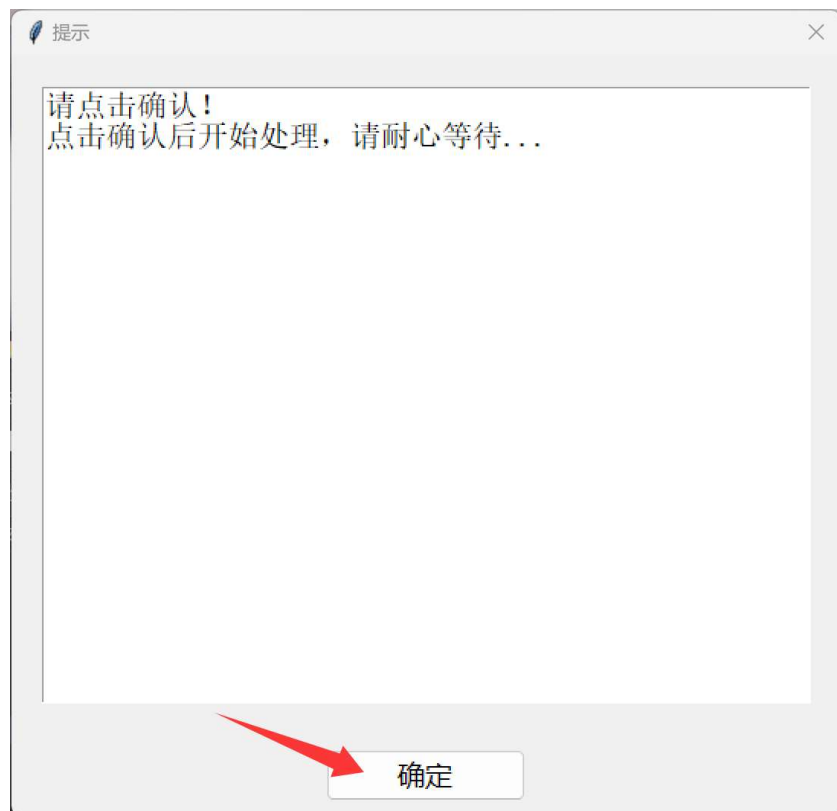


3. 使用方法

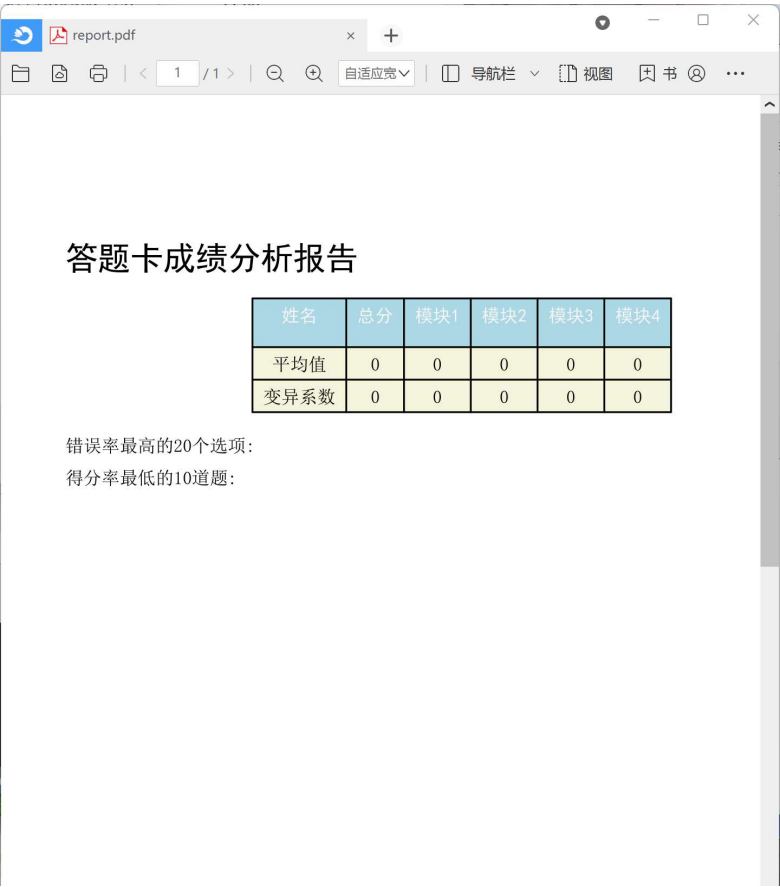
按照提示将在资源管理器中的文件拖放到指定位置即可完成选中，随后点击开始



在弹出的窗口中点击确认即可开始处理文件（如果不点击确认则不会开始任务，请务必点击确认!），处理文件期间请耐心等待



pdf 报告生成后会自动打开

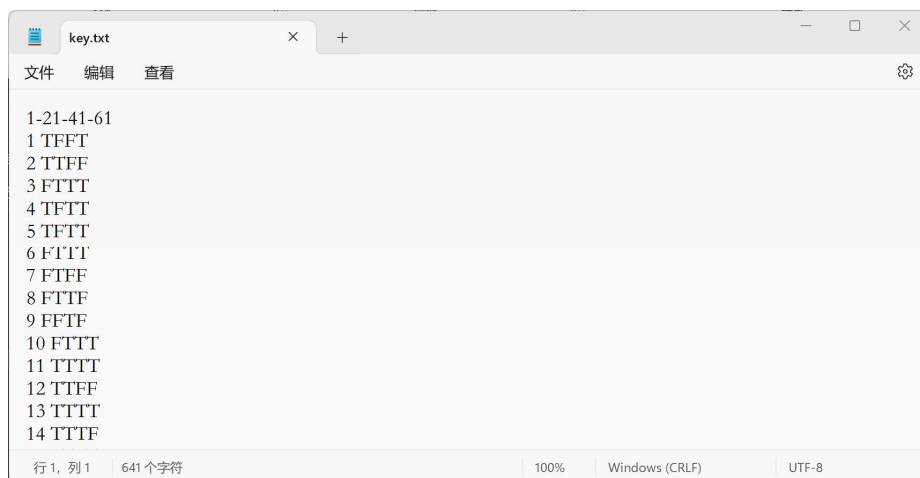


同时在弹出的窗口中会显示 pdf 文件的路径



4. 答案文件的制作

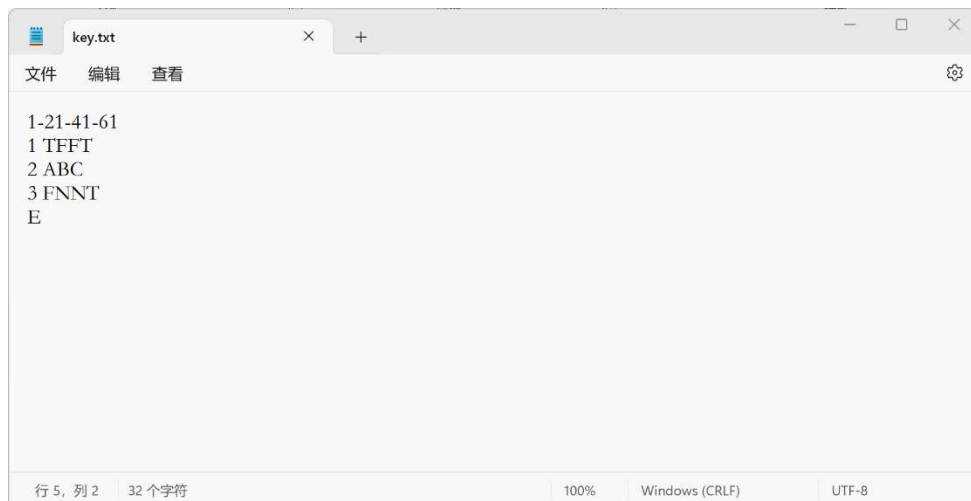
答案文件需为.txt 文件，具体格式如下：



第一行四个以“-”分隔的数字代表四个模块的起始题号

接下来每行为一道题的答案：

- 开头可以有数字序号以及“-”等符号辅助，这些最后会被滤过
- 答案部分可以使用 TF 表示，也可以使用 ABCD 来标注正确答案，同一文件中可混用（同一题不可）
- 使用 TF 表示时，可用 N 来代表删题
 - 删题计分分两种情况，部分删则该部分算作判断正确，全删则都不给分
- 如果卷子不足 80 题，可在输入完答案后再接一行“E”或“END”（仅填引号内的字段）来表示后面没有题了，
则后面的内容会被略过



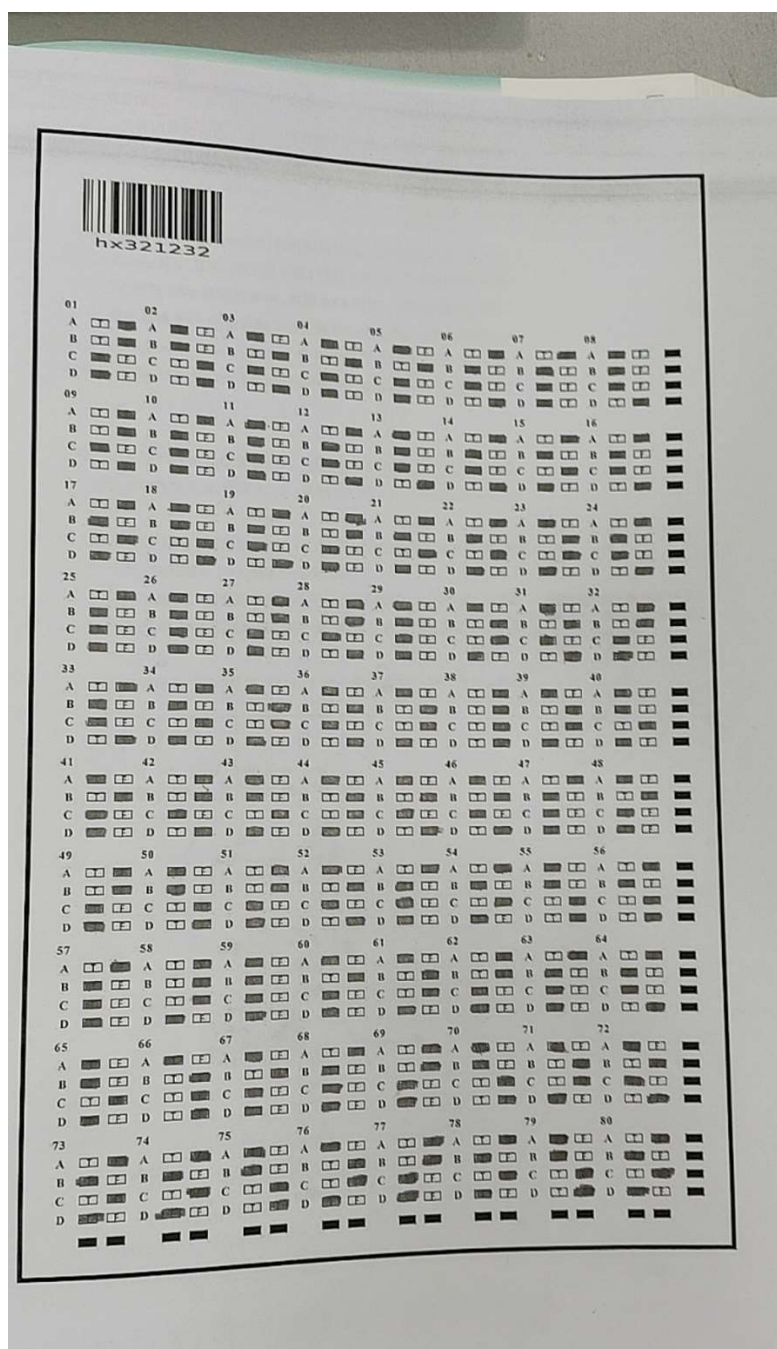
这份答案文件是合法的，
展示了上述的多种情况
同时出现时的样子

5. 答题卡拍摄

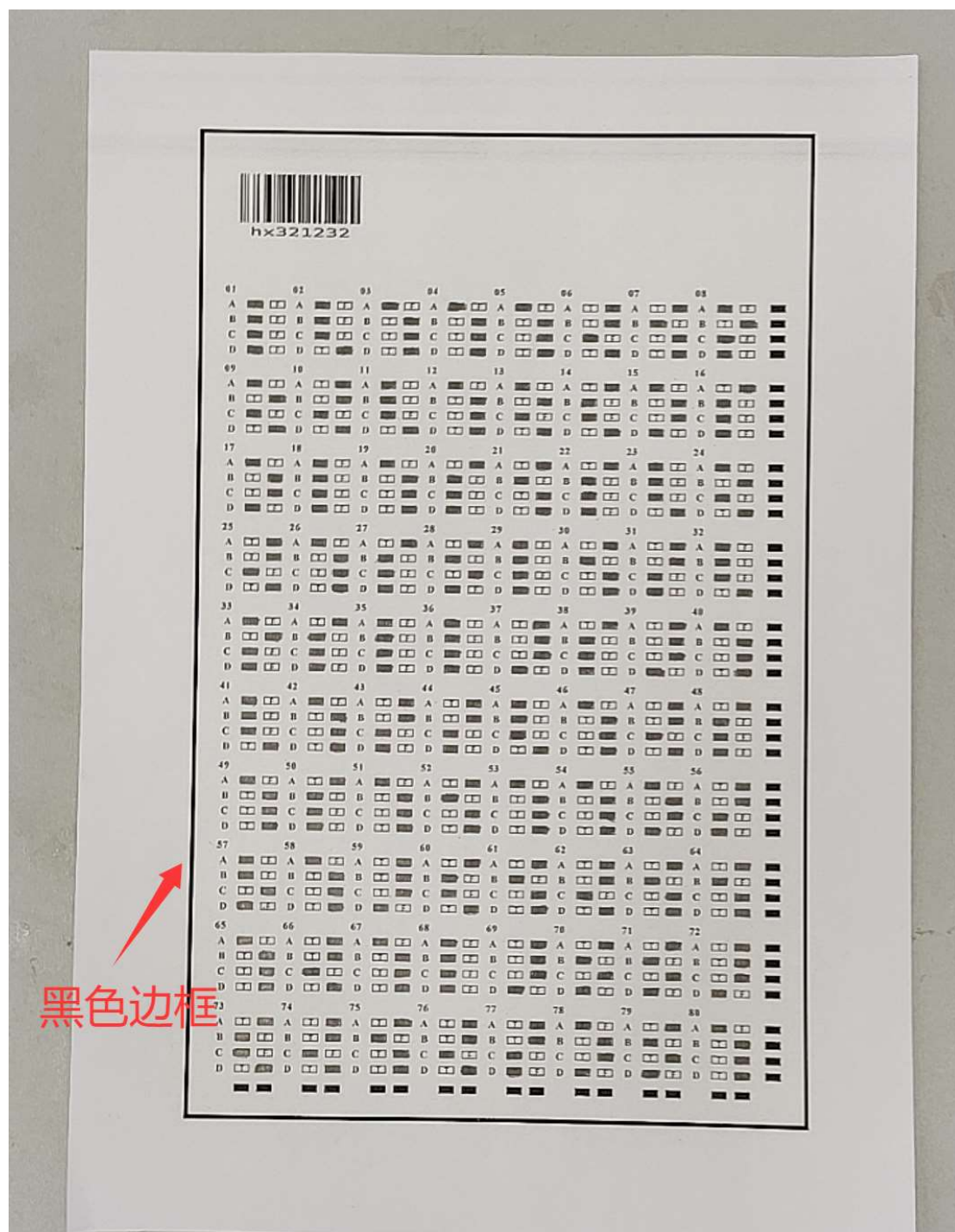
需要遵循两个原则

- 不要逆光拍摄：铅笔笔迹会反光，如果逆光拍摄会导致涂卡处比空白处还亮，导致识别失败
- 答题卡应置于平整的载体上拍照，如果答题卡本身发生弯曲，那么程序无法矫正非线性透视变换

下图展示了非线性透视变换的例子



拍摄时应保证拍摄到黑色边框内的所有区域（包括边框）



祝您使用愉快^_^